

La Santa Espina

La Santa Espina ofrece dos caminos, breves pero intensos:

*Senda del Pantano.

*Camino de la Granja.

Ambas rutas tienen como punto de partida el Monasterio y tienen 9km (pantano) y 8km (granja).

Duración aproximada de 2 horas andando y 1 hora y media en bicicleta.

ALQUILER DE BICIS:

Consultar en la Oficina de Turismo, frente Monasterio.

Se deberá rellenar el documento en la Oficina de Turismo.

TARIFAS:

Duración de la ruta (1 hora y media):
2,00 € / Bicicleta.
(+ 0,50 € cada media hora extra).

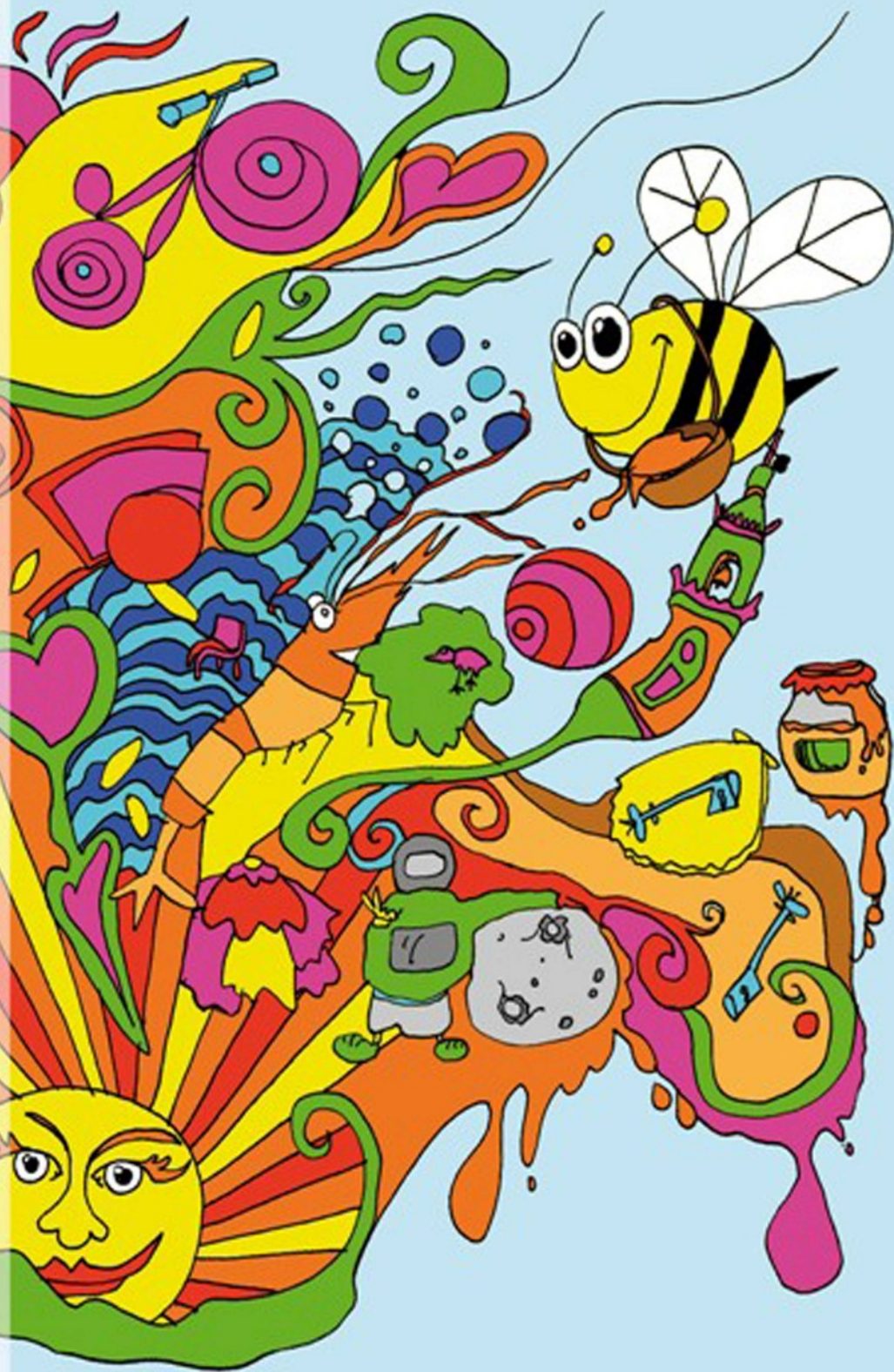
CONDICIONES DE ALQUILER DE BICIS:

Uso obligatorio de casco.

Obligatorio presentar el DNI del usuario.

Obligatorio el pago por anticipado.

ALQUILER de BICIS



Oficina de turismo 654658336